

	SW-Nome file(File Name)	REV.	COD. ASSIEME (vedi d.esplso kit)	DESCRIZIONE	Q	MATERIALE	TRATTAMENTO SUPERFICIALE	TECNOLOGIA PRODUTTIVA
1	EPR-S01			EPR-S01_supporto targa regolabile	1	GRILON TSGZ-15		STAMPAGGIO AD INIEZIONE
2	Vite TSPCE ISO 10642 UNI 5933 DIN 7991 M5x10p 0.8_inox A2			Vite TSPCE ISO 10642 M5x10p 0.8_inox A2	2	AISI 321, ricotto (SS)		MINUTERIA STANDARD
3	ISO 10511 UNI 7474 DIN 985-M5p0.8_inox A2			Dado basso M5_inox A2 autobloc. nylook	2	Acciaio inox A2-70 AISI 304		MINUTERIA STANDARD
4	ELT-002		ELT-002	ELT-002 - kit catadiottro	1			KIT ESTERNO
5	ELT-010		ELT-010	ELT-010 supporto catadiottro	1			KIT INTERNO
6	EPR-017-P	REV1		EPR-017-P_tabella portatarga	1	Al 5754	OSSIDAZIONE_DKS	CARPENTERIA METALLICA
7	SFK-01-B		SFK-01-B	SFK-01-B kit supp. frecce	1	vedi componenti singoli del kit		KIT INTERNO
8	ESTR-30-01-A			ESTR-30-01-A_supporto portatarga	1	Al 5754	OSSIDAZIONE_DKS	CARPENTERIA METALLICA
9	faro posteriore Talaria Sting			faro posteriore Talari Sting	1	PE a densità alta		COMPONENTE/OEM (di serie)
10	EPR-S01-TP		EPR-S01-TP	EPR-S01-TP_kit tappo	1			KIT INTERNO
1	DADO ISO 4162 UNI 6923 M6p1_FeZn 8-6s			DADO FLANGIATO M6_FeZn 8-6s	2	Acciaio 8/6s zincato Cr3		MINUTERIA STANDARD
12	ISO 7093 UNI 6593 DIN 9021-140HV-M6x18			Rosetta piana appoggio ISO 7093-M6x18_FeZn	2	Acciaio zincato FeZn 140HV		MINUTERIA STANDARD
13	B_PL_d8.4_D24_L4.5			B_PL_d8.4_D24_L4.5 - boccola in plastica	2	PA 6		MINUTERIA STANDARD
14	ISO 7089 UNI 6592 DIN 125-A_A2-M8			Rosetta piana ISO 7089 M8 INOX_A2	4	Acciaio inox A2-70 AISI 304		MINUTERIA STANDARD
15	ISO 10511 UNI 7474 DIN 985-M8p1.25_inox A2			Dado basso ISO 10511 M8_inox A2 autobloc. nylook	2	Acciaio inox A2-70 AISI 304		MINUTERIA STANDARD
16	VITE ISO-7380-M8x30p1.25_A2			VITE TBCE M8x30_Inox A2	2	Acciaio inox A2-70 AISI 304		MINUTERIA STANDARD
17	3M™ VHB-LSE-110WF bianco s1,1x12_L20			biadesivo 3M™ VHB-LSE-110WF bianco s1,1x12_L20	2	NEOPRENE		MINUTERIA STANDARD
18	d1.78D72,75-AS 568A-OR 2287_FPM			d1.78D72,75-AS 568A-OR 2287_FPM	1	FPM-ISO 1629 (VITON)		MINUTERIA STANDARD
19	ISO 7093 UNI 6593 DIN 9021-140HV-M8x24			ROSETTA PIANA APPOGGIO M8X24_FeZn	2	Acciaio zincato FeZn 140HV		MINUTERIA STANDARD
20	ISO 7093 UNI 6593 DIN 9021-140HV-M12x24			ROSETTA PIANA APPOGGIO M8X24_FeZn	2	Acciaio zincato FeZn 140HV		MINUTERIA STANDARD

DISEGNO E NOTE DI ASSEMBLAGGIO DEL CODICE PRODOTTO:

ESTR-30-01

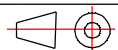
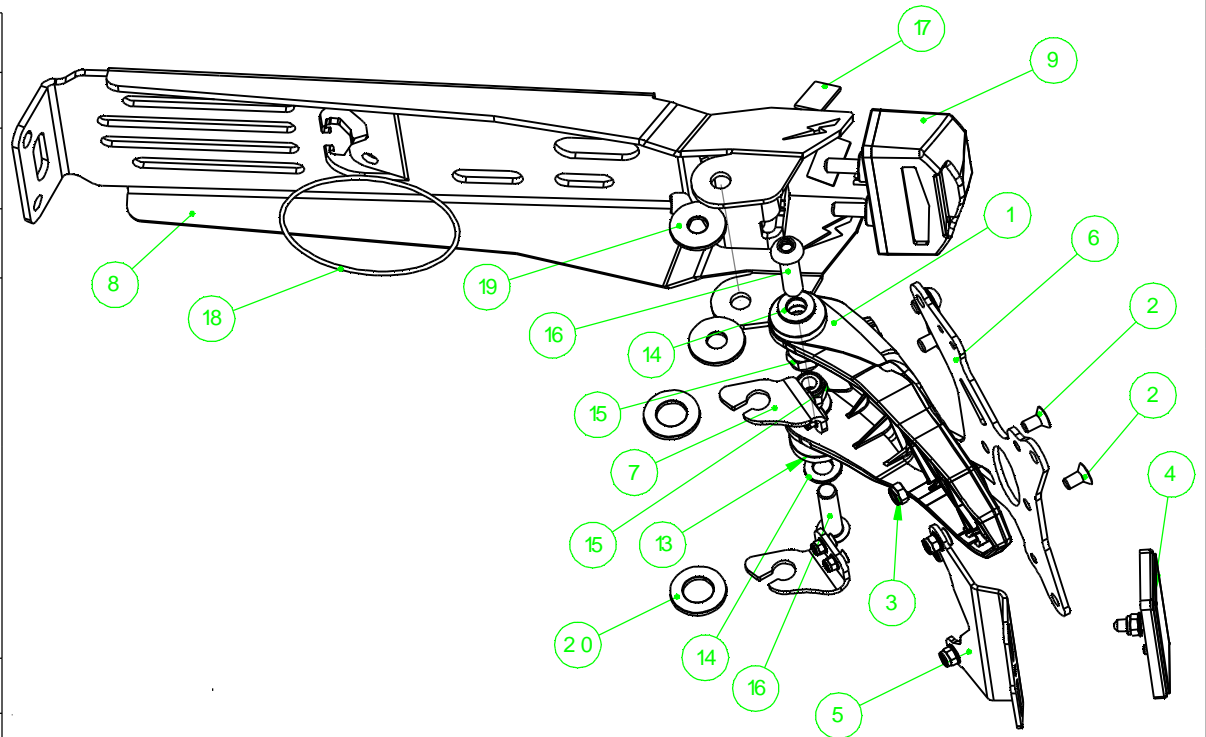
REVISIONE:

Eseguire il controllo di qualità visivo finale su tutti i particolari, da escludere e segnalare qualsiasi difetto funzionale al montaggio, difetto estetico, di forma, finitura e di colore.

NOTE PER L'ASSEMBLAGGIO:

SITUAZIONE PROGETTO:
APPROVATO

Per l'assemblaggio ed il confezionamento seguire le apposite procedure disponibili nella cartella relativa al prodotto.



SCALA FOGLIO : A4
1:5 mm

DISEGNATORE:
MIRKO TRENTIN

APPROVATORE:
BIAGIO CALVARUSO

N° FOGLIO: Foglio3(CONF)
DI: 3

VERIFICATORE:
MIRKO TRENTIN

DATA:
mercoledì 7 giugno 2023 15:39:49

MASSA:
599.56 [g]